

Rezerwaty przyrody – czas na comeback!

OCHRONA REZERWATOWA W WOJ. OPOLSKIM

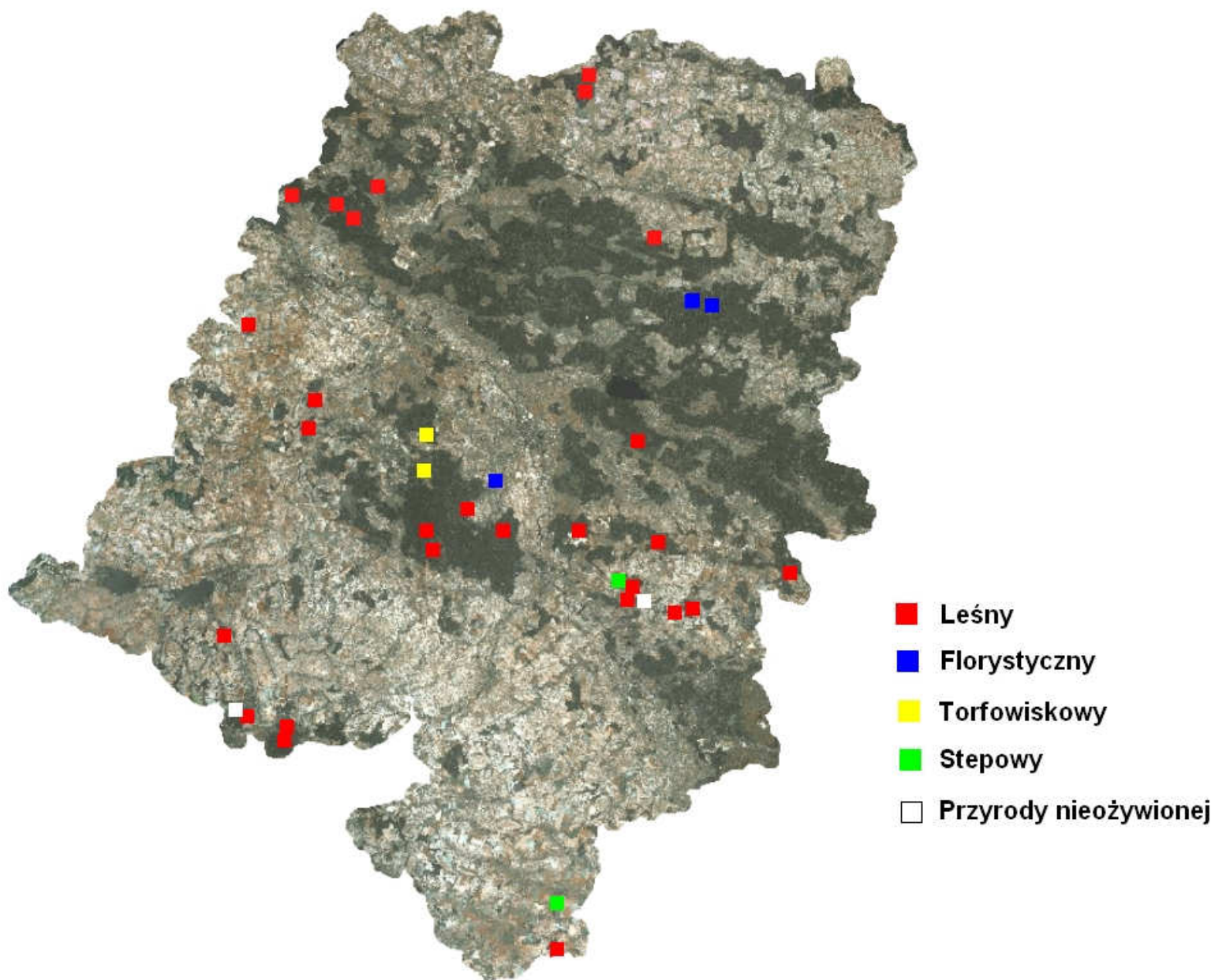
Stan aktualny na 20.01.2017

Według stanu na koniec roku 2016 w województwie opolskim było **36 rezerwatów** przyrody, o łącznej **powierzchni 936,5 ha** (GUS 2016). Po powiększeniu powierzchni rezerwatu Góra Gipsowa (29.12.2016r.) rezerwaty w województwie zajmują powierzchnie **944,2 ha**. Stanowi to 0,1% powierzchni województwa.

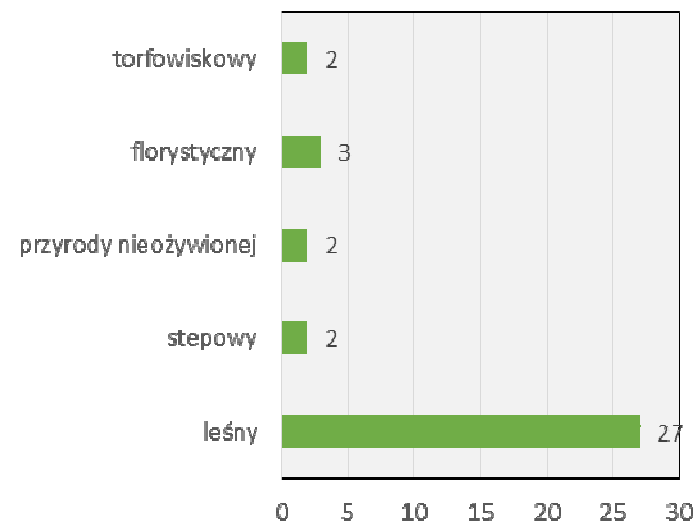
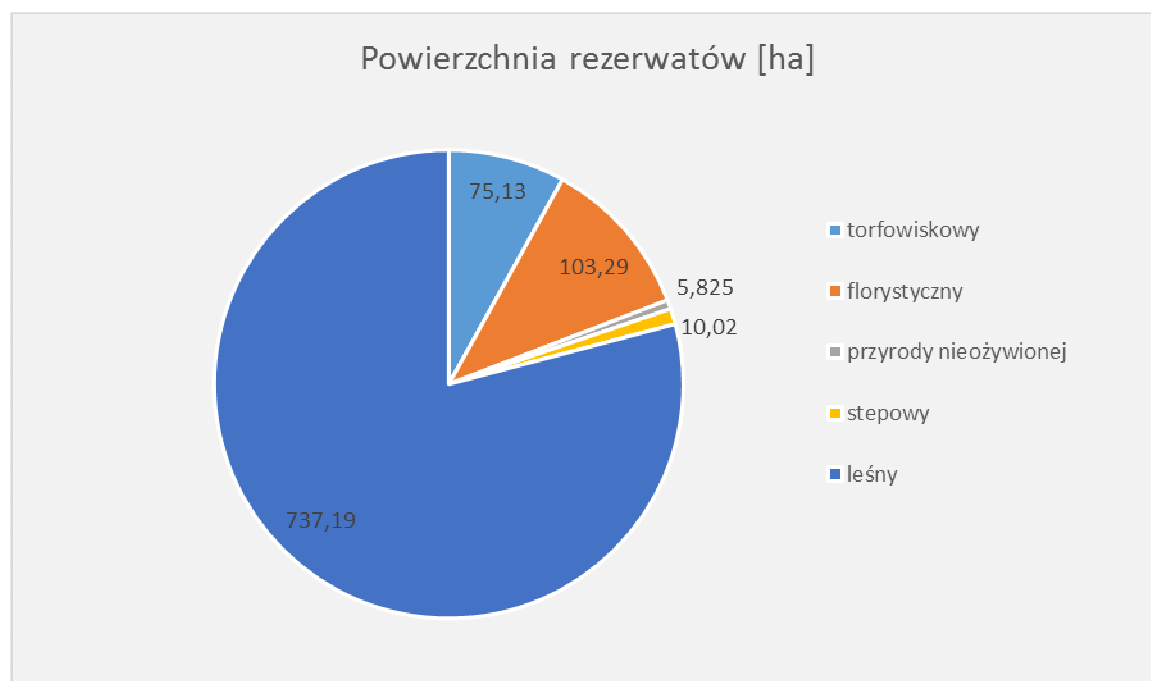


WIĘCEJ: www.kp.org.pl

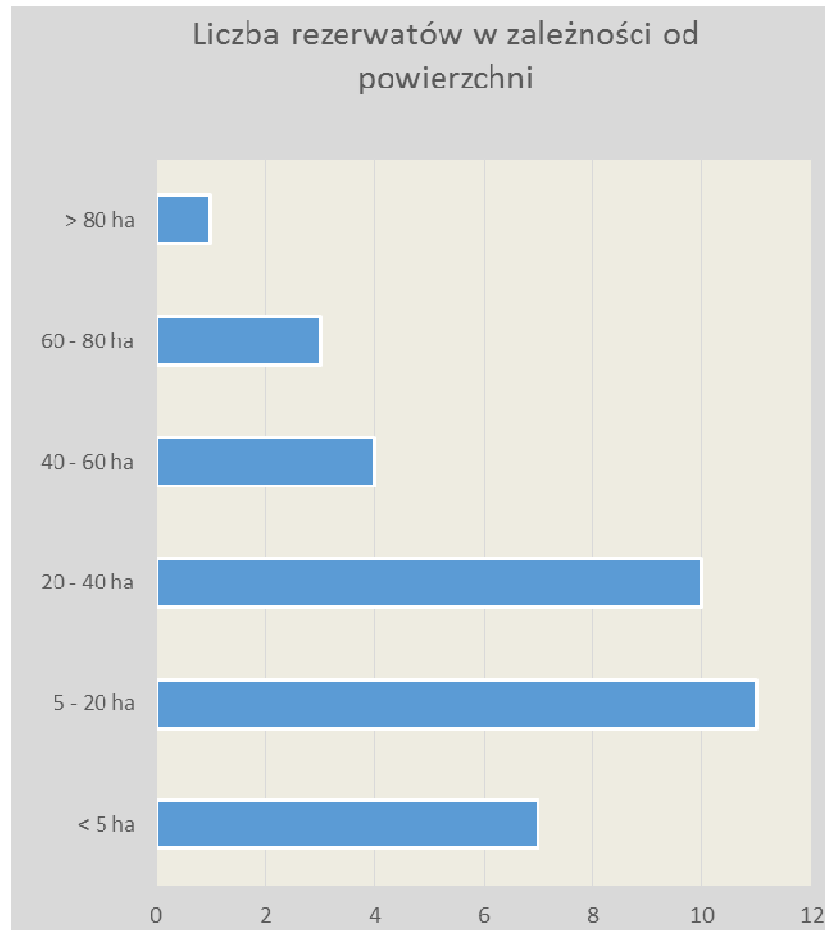
Rozmieszczenie rezerwatów w województwie



W województwie przeważają rezerwaty leśne (27 obiektów) o łącznej powierzchni 737,19 ha.



Powierzchnia rezerwatów



Największy rezerwat zajmuje powierzchnię 93,1 ha (Rozumice), najmniejszy jedynie 0,8 ha (Przyłęk). Przeważają rezerwaty do 40 ha (28 obiektów)

Wnioski oraz najpilniejsze zadania

1. Brak rezerwatów faunistycznych oraz wodnych
2. Niewystarczająca ochrona rezerwatowa w kompleksie lasów stobrowsko-turawskich
3. Brak w województwie obiektów pow. 100 ha
4. Stworzenie listy obiektów kwalifikujących się do ochrony rezerwatowej
5. Weryfikacja terenowa obiektów o których wiedza jest niewystarczająca i/lub nieaktualna,
6. Uzupelnienie kart informacyjnych.
7. Ocena stopnia zagrożenia i wskazanie obiektów najpilniejszych do ochrony, opracowanie ich dokumentacji i wniosków o ustanowienie rezerwatów.
8. Analiza koncepcji rozwoju sieci pod kątem potrzeb zagrożonych gatunków oraz siedlisk