

Rezerваты przyrody – czas na comeback!

OCHRONA REZERWATOWA W WOJ. LUBUSKIM

ANDRZEJ JERMACZEK, MAREK MACIANTOWICZ

Stan na 20.01.2017

Według stanu na koniec roku 2016 w województwie lubuskim były **64 rezerваты** przyrody, o łącznej **powierzchni 3907,7 ha** (GUS 2015). Stanowi to 0,28% powierzchni województwa (0,98% zajmują parki narodowe).

Najmniejszy rezerwat, Dębowy Ostrów, ma powierzchnię 1,84 ha, powierzchnia 17 rezerwatów ma mniej niż 10 ha, 15 kolejnych zawiera się w przedziale 10 do 30 ha, 21 między 30, a 100 ha, 7 między 100, a 200 ha, a zaledwie 4 mają powierzchnie ponad 200 ha. Są to: Jezioro Wielkie (236,3 ha), Dolina Ilanki (239,23 ha), Łęgi koło Słubic (397,94 ha) oraz Zakole Santockie (454,94 ha).



WIĘCEJ: www.kp.org.pl

Co chronią 64 lubuskie rezerваты?

Typ siedliska	Szacunkowa łączna pow. [ha] w istniejących rezerwach	Oszacowanie zasobów w województwie [ha]
Wydmy śródlądowe	5-15	200-400
Zbiorniki eutroficzne	400-460	11000-13000
Jeziora ramienicowe	-	1600-2000
Zbiorniki dystroficzne	1	20-40
Rzeki ze zbiorowiska mi włosieniczników	-	150-250
Muliste brzegi rzek	5-15	2000-4000
Wrzosowiska wilgotne	4-6	40-60
Wrzosowiska	2-4	1500-2500
Murawy napiaskowe	10-30	100
Murawy kserotermiczne	15-25	80-120
Łąki trzęślicowe	4-6	150-250
Ziołorośla nadrzeczne	10-30	400-600
Łąki selernicowe	15-25	600-800
Łąki świeże	20-40	4000-6000
Torfowiska wysokie	5-15	20-40
Torfowiska przejściowe	100-140	500-700
Obniżenia na podłożu torfowym oraz osuszane brzegi i dna zbiorników wodnych	15-25	80-120
Torfowiska nakredowe	1	30-50
Źródłiska wapienne	2-4	10-30
Torfowiska alkaliczne	40-60	150-250
Kwaśne buczyny	200-240	4000-6000
Żyzne buczyny	220-260	2000-4000
Grądy	400-440	9000-11000
Kwaśne dąbrowy	50-70	10000-12000
Bory bagienne	40-60	400-600
Łęgi olszowo – jesionowe	350-400	9000-11000
Łęgi wiązowe	200-300	2500-3500
Świetliste dąbrowy	1-3	20-40
Bory chrobotkowe	20-30	2500-3500
Olsy	150-250	4000-6000

Dominują rezerваты leśne (34 obiekty, o łącznej powierzchni 2468,14 ha) i torfowiskowe (14 szt., 708,5 ha), następnie faunistyczne (7 szt., 410,05 ha), wodne (4 szt., 124,99 ha), florystyczne 3 szt., 112,58 ha) oraz stepowe (2 szt., 91,19 ha).

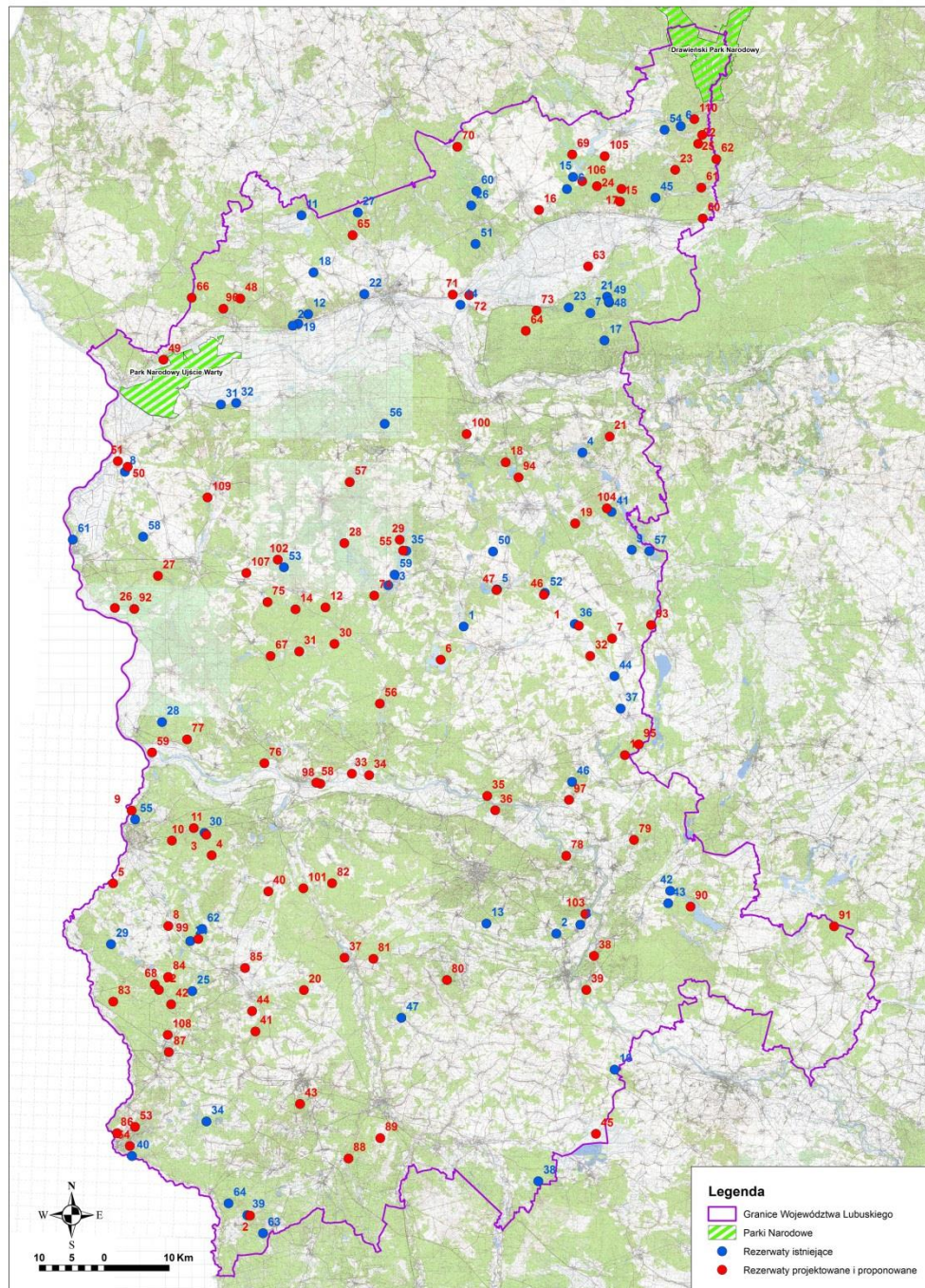
Typ siedliska	Szacunkowa łączna pow. [ha]		Oszacowanie zasobów w województwie [ha]
	w istniejących	rezerwach	
Wydmy śródlądowe		5-15	200-400
Zbiorniki eutroficzne		400-460	11000-13000
Jeziora ramienicowe		-	1600-2000
Zbiorniki dystroficzne		1	20-40
Rzeki ze zbiorowiska mi włośieniczników		-	150-250
Muliste brzegi rzek		5-15	2000-4000
Wrzosowiska wilgotne		4-6	40-60
Wrzosowiska		2-4	1500-2500
Murawy napiaskowe		10-30	100
Murawy kserotermiczne		15-25	80-120
Łąki trzęślicowe		4-6	150-250
Ziołorośla nadrzeczne		10-30	400-600
Łąki selernicowe		15-25	600-800
Łąki świeże		20-40	4000-6000
Torfowiska wysokie		5-15	20-40
Torfowiska przejściowe		100-140	500-700
Obniżenia na podłożu torfowym oraz osuszane brzegi i dna zb. wodnych		15-25	80-120
Torfowiska nakredowe		1	30-50
Źródłiska wapienne		2-4	10-30
Torfowiska alkaliczne		40-60	150-250
Kwaśne buczyny		200-240	4000-6000
Żyzne buczyny		220-260	2000-4000
Grądy		400-440	9000-11000
Kwaśne dąbrowy		50-70	10000-12000
Bory bagienne		40-60	400-600
Łęgi olszowo – jesionowe		350-400	9000-11000
Łęgi wiązowe		200-300	2500-3500
Świetliste dąbrowy		1-3	20-40
Bory chrobotkowe		20-30	2500-3500
Olsy		150-250	4000-6000

Czego nie chronią 64 lubuskie rezerwaty?

Spośród siedlisk leśnych słabo reprezentowane są kwaśne dąbrowy, bory chrobotkowe i dąbrowy świetliste. Wśród torfowisk dominują przejściowe, zbyt małą powierzchnię zajmują torfowiska alkaliczne, pozostałe typy reprezentowane są sporadycznie. Podobnie jak typy siedlisk z roślinnością atlantycką – obniżenia na podłożu torfowym (7150) i osuszane brzegi zbiorników wodnych (3130), dla których województwo jest najważniejszą w kraju ostoją. Niewielki udział w powierzchni rezerwatów zajmują łąki świeże, selernicowe i trzęślicowe, murawy, wydmy i wrzosowiska. Wśród siedlisk wodnych w rezerwach nie są w ogóle reprezentowane jeziora ramienicowe, dla których Ziemia Lubuska stanowi ważne centrum występowania.

Teraźniejszość i przyszłość

W roku 2016 zebrano i wstępnie zweryfikowano propozycje ochrony rezerwatowej sformułowane na przestrzeni ostatnich 30 lat, uzupełniając o własne propozycje autorskie. Zestawiono 110 obiektów o łącznej powierzchni 12025 ha. Średnia wielkość obiektu wynosi 110 ha, 12 obiektów ma mniej niż 10 ha, 40 więcej niż 100 ha, z tego 19 więcej niż 200 ha.



Co chroniłoby 174 lubuskie rezerwaty?

Łączna powierzchnia proponowanych i projektowanych rezerwatów to około 12000 ha. Przy założeniu ustanowienia rezerwatami wszystkich propozycji, dałoby to dodatkowo 0,86% powierzchni regionu pod ochroną rezerwatową. Razem z rezerwatami istniejącymi dałoby to 174 obiekty i 1,14% powierzchni województwa chronionej w formie rezerwatów przyrody.

Proponowane obiekty istotnie uzupełniają sieć rezerwatów uznanych dotychczas w województwie – obejmując takie składniki przyrody, albo przykłady takich procesów czy zjawisk ekologicznych, które w dotychczasowej sieci rezerwatów są niedostatecznie reprezentowane, między innymi: jeziora ramienicowe (około 200 ha), zbiorowiska i stanowiska atlantyckich gatunków roślin (ok. 60 ha), torfowiska alkaliczne (ok. 80 ha), bory chrobotkowe (ok. 500 ha), wrzosowiska (ok. 500 ha), kwaśne dąbrowy (ok. 650 ha), świetliste dąbrowy (ok. 20 ha) i inne. W przypadku najsilniej zagrożonych ekosystemów torfowiskowych, murawowych i niektórych, innych w rezerwach znalazłoby się ponad 50% ich zasobu.

Fragment zestawienia proponowanych i projektowanych rezerwatów

Proponowana nazwa rezerwatu	Gmina	Rodzaj	Pow. [ha] wg GIS	Propozycje rezerwatów w publikacjach					Rez. proj.	Zasadniczy przedmiot ochrony
				BULiGL	WWF	KP	Parki kraj.	Inne publ.		
Uroczysko Grodziszcze – powiększenie	Szczaniec	L	117,0	+		+				Grąd, łąg olszowo jesionowy
Żurawie Bagno – powiększenie	Przewóz	T	18,8	+						Torfowisko przejściowe, bory bagienne
Dębowiec – powiększenie	Gubin	L	27,0	+		+				Kwaśne dąbrowy, stanowiska jelonka rogacza
Dębogóry	Gubin	L	103,0	+		+				Kwaśne dąbrowy
Grabica	Gubin	L	42,8	+						Starodrzew dębowy, sosnowy i olszowy, łągi dębowo-wiązowo-jesionowe.
Grodziszcze Krzeczkowo	Świebodzin	L	53,0	+						Kwaśne buczyny, bory bagienne, torfowisko, grodzisko średniowieczne
Jałowcowy Jar	Zbąszynek	L	48,4	+						Okazałe jałowce wraz z otaczającymi drzewostanami sosnowymi i bukowymi
Nad Stawem	Brody	L	29,0	+						Starodrzew dębowy i olszowy wraz z torfowiskiem przejściowym

Co chroniłoby 174 lubuskie rezerваты?

Typ siedliska	Szacunkowa łączna pow. [ha] w istniejących rezerwach	Szacunkowa łączna pow. [ha] w rez. projektowanych i proponowanych	Oszacowanie zasobów w województwie [ha]
Wydmy śródładowe	5-15	100-200	200-400
Zbiorniki eutroficzne	400-460	400-500	11000-13000
Jeziora ramienicowe	-	150-250	1600-2000
Zbiorniki dystroficzne	1	5-15	20-40
Rzeki ze zbiorowiska mi włosieniczników	-	10-30	150-250
Muliste brzegi rzek	5-15	5-15	2000-4000
Wrzosowiska wilgotne	4-6	5-15	40-60
Wrzosowiska	2-4	400-600	1500-2500
Murawy napiaskowe	10-30	5-15	100
Murawy kserotermiczne	15-25	25-35	80-120
Łąki trzęślicowe	4-6	5-15	150-250
Ziołorośla nadrzeczne	10-30	50-150	400-600
Łąki selernicowe	15-25	15-25	600-800
Łąki świeże	20-40	60-80	4000-6000
Torfowiska wysokie	5-15	5-15	20-40
Torfowiska przejściowe	100-140	200-300	500-700
Obniżenia na podłożu torfowym oraz osuszane brzegi i dna zbiorników wodnych	15-25	50-70	80-120
Torfowiska nakredowe	1	15-25	30-50
Źródłiska wapienne	2-4	4-6	10-30
Torfowiska alkaliczne	40-60	70-90	150-250
Kwaśne buczyny	200-240	400-500	4000-6000
Żyzne buczyny	220-260	100-140	2000-4000
Grądy	400-440	1000-1200	9000-11000
Kwaśne dąbrowy	50-70	600-700	10000-12000
Bory bagienne	40-60	50-150	400-600
Łęgi olszowo – jesionowe	350-400	1100-1300	9000-11000
Łęgi wiązowe	200-300	400-500	2500-3500
Świetliste dąbrowy	1-3	15-25	20-40
Bory chrobotkowe	20-30	400-600	2500-3500
Olsy	150-250	500-700	4000-6000

Najpilniejsze zadania

1. Weryfikacja terenowa obiektów o których wiedza jest niewystarczająca i/lub nieaktualna, uzupełnienie kart informacyjnych.
2. Ocena stopnia zagrożenia i wskazanie obiektów najpilniejszych do ochrony, opracowanie ich dokumentacji i wniosków o ustanowienie rezerwatów.
3. Analiza koncepcji rozwoju sieci pod kątem potrzeb zagrożonych gatunków, dla których ochrony zabezpieczenie kluczowych siedlisk przyrodniczych jest niewystarczające.
4. Upowszechnienie informacji o stanie i potrzebach ochrony rezerwatowej (w tym wydanie i rozpropagowanie książki), budowanie grupy osób i instytucji wspierających rozwój sieci rezerwatów, kształtowanie opinii społecznej i jej informowanie.
5. Systematyczna realizacja założeń koncepcji, opracowywanie dokumentacji projektowych, lobbowanie za ich ustanowieniem, uzgodnienia z właścicielami i zarządcami terenu, wykupy gruntów z rąk prywatnych.
6. Upowszechnianie pozytywnych przykładów i sukcesów, budowanie pozytywnego wizerunku ochrony rezerwatowej.